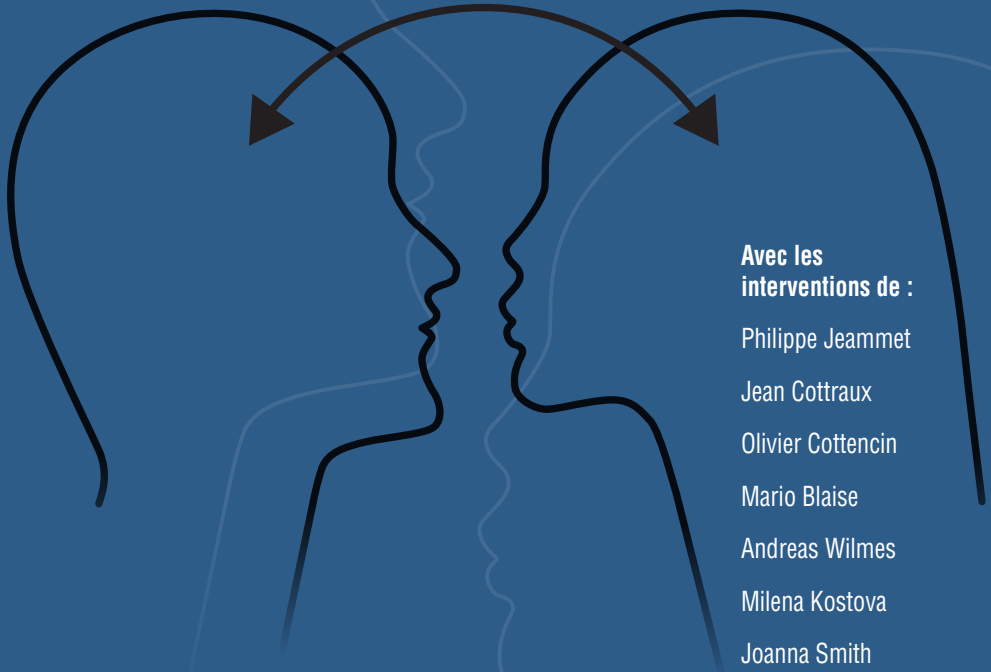


Colloque

L'élaboration mentale pour qui ?, comment ?



**Avec les
interventions de :**

Philippe Jeammet

Jean Cottraux

Olivier Cottencin

Mario Blaise

Andreas Wilmes

Milena Kostova

Joanna Smith

Alain Sauteraud

Magalie Bonnet

Raphaële Miljkovitch

Caroline Beauvais

**14 MAI
2022
PARIS**

L'élaboration mentale pour qui ?, comment ?

14 mai 2022 - De 9h à 17h

Introduction

Caroline Beauvais & Raphaële Miljkovitch

L'élaboration mentale (ou psychique) est un concept clef en psychologie, psychiatrie et psychothérapie. Elle est considérée comme essentielle à la régulation des affects, elle-même indispensable au bon développement de la personne. L'élaboration serait, de même, au cœur du processus thérapeutique, en permettant une réduction de l'angoisse et du passage à l'acte pathologique. Mais comment amener quelqu'un en difficulté ou qui refuse de le faire à élaborer ? Est-ce à la portée de tous ? Si oui, comment y parvenir ?

Passage à l'acte à l'adolescence : quelle place pour l'élaboration ?

Philippe Jeammet

Comment comprendre les processus en jeu dans l'enfermement de l'adolescent dans l'agir, quand les émotions prennent toute la place, jusqu'à n'en laisser aucune à la réflexivité ? La psychothérapie peut être compliquée par l'absence de demande voire le refus de prise en charge de l'adolescent. Aussi, le sujet « agissait » pourrait-il faire autrement ? La confiance est ce qui peut motiver l'adolescent à s'ouvrir à l'autre, ne plus avoir peur et ne plus considérer qu'il doit se défendre, par des comportements destructeurs, contre une supposée attaque extérieure.

Comment motiver les troubles de la personnalité à changer leurs scénarios de vie ?

Jean Cottraux

Un scénario de vie se manifeste par des comportements répétitifs qui mettent en échec le sujet sans qu'il puisse se soustraire à ce qu'il croit être son destin. La motivation à entrer et rester en thérapie est donc un problème constant. Le concept clé de la thérapie cognitive est celui de schéma cognitif dysfonctionnel et de

stratégies infructueuses d'adaptation. À partir de la clinique et de la recherche sur le trouble de personnalité borderline sont abordés les motivateurs internes et externes au changement, l'historique du schéma, la confrontation empathique au schéma et les méthodes classiques cognitives, comportementales, émotionnelles et interpersonnelles. D'autres méthodes, plus originales, sont proposées : la conscience du "casting" qu'assigne le schéma au thérapeute, le point aveugle ou "rosebud" des sujets et le parcours du "triangle de l'insight" qui permet à la thérapie d'aboutir en dépit des fluctuations émotionnelles.

L'élaboration sous contrainte

Olivier Cottencin & Mario Blaise

En psychiatrie comme en addictologie, nombre de patients consultent sous la contrainte qu'elle soit explicite (conjoint, médecin traitant, police, justice) ou implicite (pour leurs enfants, leur famille, les autres... ou même pour leur santé). Ainsi, le thérapeute se trouve dans une double contrainte, considéré par les uns comme garant de l'ordre social et par les autres comme aidant d'un sujet en souffrance. Par ailleurs, le modèle transthéorique du changement nous a montré que le changement n'était ni fixé, ni constant, mais souvent teinté d'ambivalence, de résistance et même de rechute... pourtant ce modèle considère encore la contrainte comme un frein plutôt qu'une aide. La contrainte peut-elle devenir un levier de changement ? Probablement. Encore faut-il avoir les outils adéquats pour permettre à chacun de se (re)positionner afin de (re)trouver malgré la contrainte... son libre arbitre.

Peut-on amener un psychopathe à élaborer ?

Andreas Wilmes

Au même titre que la perversion narcissique, la psychopathie impliquerait une mise en échec de l'élaboration mentale. Par l'entremise de l'identification projective, le psychopathe se

déchargerait de ses pulsions négatives sur le dos de ses victimes. Il est cependant à noter qu'un certain nombre de problèmes se posent quant à la définition, la validité, et la cohérence du concept de psychopathie. Certains psychiatres doutent même que la psychopathie puisse être considérée comme une pathologie au sens strict du terme. Compte-tenu de ces difficultés, l'objet de cette intervention sera avant tout de délimiter un cadre méthodologique, théorique, et empirique pour l'étude de la psychopathie en tant que pathologie de l'élaboration.

Élaboration délirante et interventions

Milena Kostova

Que se passe-t-il lorsqu'un sujet franchit le seuil de la psychose, cet état caractérisé par la présence de délires et d'hallucinations ? Comment s'élabore le délire et pourquoi, une fois la psychose constituée, elle tend à persister ? Quel est le dysfonctionnement cérébral qui accompagne cet état ? Une explication des symptômes psychotiques doit nécessairement intégrer trois niveaux d'observation : cognitif, cérébral et psycho-phénoménologique. Le niveau pertinent d'analyse est le niveau cognitif car il permet de décrire, grâce au langage du traitement de l'information, à la fois le fonctionnement cérébral et le fonctionnement mental. Les modèles explicatifs des symptômes issus de l'approche cognitive permettent aussi d'identifier les cibles pour les interventions thérapeutiques. L'objectif de cette intervention sera de présenter brièvement l'approche cognitive des symptômes psychotiques et ses applications pratiques.

Élaborer le traumatisme

Joanna Smith

S'il y a une expérience qui, par définition, ne peut être élaborée, c'est bien celle du traumatisme. Des phénomènes neurobiologiques associés à l'expérience traumatique génèrent un dérèglement des émotions, dans le sens d'une inhibition ou d'un débordement. L'enjeu de la prise en charge sera d'établir une relation thérapeutique permettant, à l'image des relations précoces entre l'enfant et ses parents, une co-régulation des affects, en fonction de la « fenêtre de tolérance » du patient. C'est cette co-régulation qui va permettre au patient de penser l'événement et ainsi s'en distancer.

Élaborer le deuil

Alain Sauteraud

Lors de l'expérience du décès d'un être cher, le processus naturel du deuil conduit à la métabolisation de la perte et du trauma dans des délais de quelques mois à un an. Mais des points de fixation peuvent maintenir l'endeuillé dans une souffrance morbide pathologique qui peut conduire à la mort de l'endeuillé. La psychothérapie comportementale et cognitive du Deuil Prolongé contribue au travail d'élaboration par le contrôle émotionnel de l'histoire du décès, la narration de ce qui a fait la force nourricière de la relation, la perception de la chance d'avoir connu la personne disparue et par une prise de conscience progressive de la permanence symbolique du défunt. Ainsi, le maintien des activités de plaisir redevient possible. En cela, l'émotion douloureuse devient tolérable, ce qui est la clé de voûte du traitement.

Devenir et enjeux de l'élaboration dans le vieillissement

Magalie Bonnet

Une représentation souvent négative du vieillissement conduit à considérer l'avancée en âge sur le registre des pertes, du renoncement. En considérant le vieillissement sous l'angle de l'élaboration, il s'agit aussi d'envisager les conditions d'un travail psychique qui s'appuie sur le parcours de vie tout en intégrant la perspective de la finitude. La question de l'élaboration dans le grand âge pose celle de l'élaboration du vécu de son propre vieillissement et des enjeux psychiques impliqués dans ce processus comme conditions d'une vieillesse dite « réussie ».



L'élaboration mentale

pour qui ?, comment ?

14 MAI
2022
PARIS

Présentation des conférenciers :

Caroline Beauvais est Maître de conférences en psychologie du développement et membre du Laboratoire Paragraphe à l'Institut d'Enseignement à Distance. Elle coordonne actuellement le Master 2 de psychologie du développement à l'Université Paris 8 (IED). Ses recherches portent sur le développement de la production écrite et sur son expertise, ainsi que sur l'effet des facteurs émotionnels sur des activités scolaires. Ses publications actuelles portent précisément sur l'effet des émotions contenues dans les supports pédagogiques à l'école sur les performances scolaires lors de tâches impliquant le langage.

Raphaële Miljkovitch est Professeur des Universités en psychologie. Après avoir assuré la responsabilité du master de psychologie du développement à l'Université Paris 8, elle co-dirige l'Ecole Doctorale Cognition, Langage et Interactions. Elle a été cheffe de projets de recherches dans plusieurs équipes hospitalo-universitaires en Suisse et à Paris. Elle s'est spécialisée dans le domaine du développement socio-émotionnel et a publié plusieurs livres et articles scientifiques sur les relations d'attachement et leur rôle dans le développement de la personne tout au long de sa vie. Elle est co-fondatrice du Centre de Conseil en Education et Scolarité (CCES).

Jeammet Philippe est professeur émérite de psychiatrie de l'enfant et de l'adolescent, président de l'École des parents et des Educateurs Ile de France. Il a été psychanalyste, chef de service à l'Institut Mutualiste Montsouris à Paris. Spécialiste de l'enfant et de l'adolescent, Philippe Jeammet est spécialiste des troubles du comportement chez les jeunes. Il a écrit de nombreux ouvrages sur le sujet. Il est le créateur d'un DU (diplôme d'université) « Adolescents difficiles, approche psychopathologique et éducative » de l'UPMC.

Jean Cottraux
Psychiatre honoraire des hôpitaux et chef d'unité au CHU de Lyon, HDR, ancien chargé de cours à l'université Lyon 1 où il a fondé le premier diplôme universitaire français de TCC en 1981. Il a été président de l'Association Française de Thérapie Comportementale (1984-1989), puis de l'European Association of Behaviour and Cognitive Therapy (1990). International fellow de l'American Psychiatric Association, Il est l'auteur d'une vingtaine d'ouvrages de référence et d'une centaine de publications de recherche dans des revues internationales. Il a également publié un roman de Science-Fiction, "Demain vous serez immortel" sous le pseudonyme de René de Saint Jean, chez Odile Jacob, en 2019. Dernier ouvrage paru: "Sortir des émotions négatives", Odile Jacob, 2021.

Olivier Cottencin est Professeur des Universités en Psychiatrie et Addictologie à l'Université de Lille, Praticien Hospitalier au CHU de Lille. Responsable du Service d'Addictologie il dirige une équipe qui offre des soins aux personnes souffrant d'addictions aux substances psychoactives et comportementales dont les troubles des conduites alimentaires. Membre du laboratoire INSERM U-1172 Lille Neurosciences & Cognition Centre (LiNC) Equipe Plasticity & Subjectivity (PSY), il travaille sur les facteurs de vulnérabilité et de protection liées à l'initiation et à l'autoentretien des conduites addictives. Formé à l'hypnose ericksonienne et aux thérapies systémiques brèves, il a développé une approche spécifique du travail sous contrainte en psychiatrie et en addictologie.

Blaise Mario est psychiatre addictologue et chef de pôle au centre Medical Marmottan - GHU Paris, établissement spécialisé dans le traitement des addictions. Il a une expertise dans la prise en charge des personnes concernées par des problèmes d'usage de produits licites ou illicites ou d'autres formes de dépendance.

Andreas Wilmes, Docteur en philosophie, Chercheur postdoctoral, Global Center for Advanced Studies Research, New York/Dublin. Il est rédacteur en chef du *Philosophical Journal of Conflict and Violence* (PJC.V). Ses recherches portent notamment sur la philosophie des sciences et de la psychiatrie.

Milena Kostova est Professeure des Universités en psychologie à l'Université Paris 8. Elle y dirige le master de psychologie du développement. Elle a été membre du Conseil National des Universités. Elle est experte en électrophysiologie cognitive et psychopathologie, notamment dans la compréhension des facteurs en cause dans la transition psychotique.

Alain Sauteraud est médecin psychiatre à Bordeaux, Ancien Chef de Clinique des Universités. Clinicien et Enseignant, il est spécialisé dans la psychologie du deuil et le traitement psychothérapeutique du Deuil Prolongé, ainsi que dans le Trouble Obsessionnel-Compulsif et ses traitements. Il est auteur de nombreux ouvrages et articles sur ces sujets. Il est le fondateur de l'Institut de Recherche Comportementale et Cognitif sur l'Anxiété et la Dépression (IRCCADE).

Joanna Smith est psychologue spécialisée dans le traitement du traumatisme psychologique, formatrice en technique de traitement psychologique du traumatisme et auteure de nombreux ouvrages sur les violences et le traumatisme. Elle pratique la psychothérapie et la supervision clinique et enseigne la psychologie à l'Ecole de Psychologues Praticiens et à l'Université Paris Descartes.

Magalie Bonnet est Maître de conférences HDR en psychologie clinique et de psychopathologie au Laboratoire de psychologie de l'Université Bourgogne Franche-Comté. Spécialiste de la clinique du vieillissement, elle travaille depuis plusieurs années avec les aidants familiaux et professionnels de l'accompagnement du grand âge.

Tarif privilégié pour une inscription
avant le 31 mars 2022



APPEL À COMMUNICATION

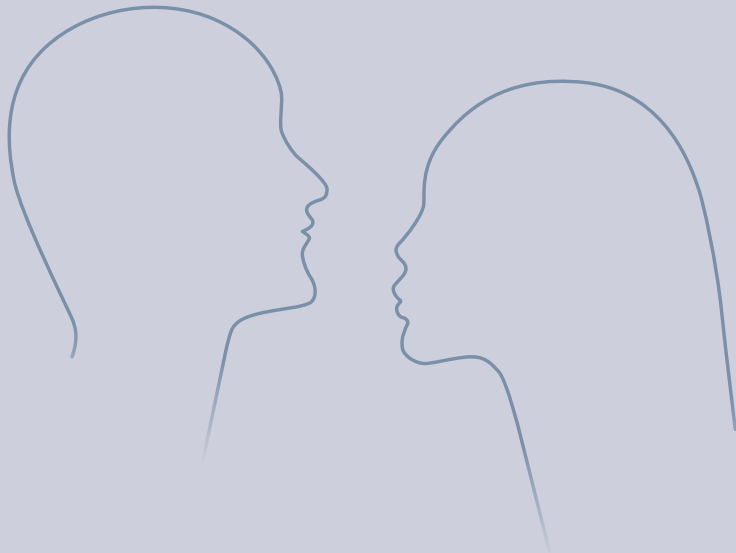
Les chercheur.e.s, étudiant.e.s ou professionnel.le.s de toute discipline ont la possibilité de faire connaître leur travail en lien avec l'élaboration mentale à travers des communications affichées.

Pour ce faire, soumettre un résumé de 250 mots maximum avant le 30 mars 2022

à caroline.beauvais@iedparis8.net

ou

raphaele.miljkovitch@iedparis8.net.



Inscription individuelle

À retourner à TPMA Formation Élaboration mentale

40, avenue Saint-Jacques – 91600 Savigny-sur-Orge

Tél.: 01 69 44 53 70 ou par mail sur tpma.formation@yahoo.fr

Nom : Prénom :

Adresse :

CP : Ville : Profession :

Tél. : Courriel :

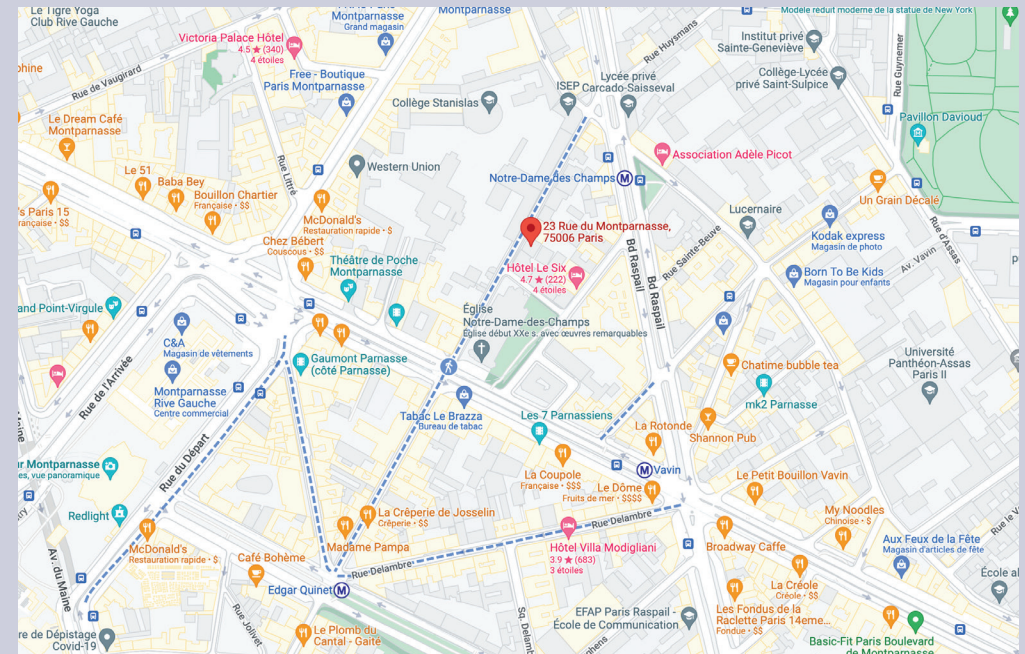
Je verse la somme de :

Inscription individuelle : 90 € Étudiant(e) : 50€

Tarif privilégié avant le 31 mars 2022 : Inscription individuelle : 50 € Étudiant(e) : 40 €

Paiement par chèque à l'ordre de TPMA Formation

Je souhaite recevoir une facture



Ecole de Psychologues Praticiens

23 rue du Montparnasse - 75006 Paris

Stations de métro

12 Notre-Dame des champs

4 Saint-Placide ou Vavin